

1 지상1층 창호평면도  
축척 1/200

설계명  
PROJECT TITLE

스마트 건설기계  
시험·연구동 구축공사

건축주  
CLIENT

건설기계부품연구원

설계사무소  
DESIGN OFFICE

**EGAGROUP**  
주식회사 이가ACM건축사사무소  
TEL 02-6717-0800

NOTE

1			
2			
3			
4			
No	Date	Revision Description	Chk.
시공승인일자 APPROVAL DATE		승인 APPROVED BY	
프로젝트번호 PROJECT CODE		검토 2 CHECKED BY	
선문포이 SUBJECT		검토-1 CHECKED BY	
설계단계 DESIGN PHASE		작성 Drawn By	

협력설계  
CONSULTANT

도면명  
DRAWING TITLE

지상1층 창호평면도

축척  
SCALE

A1: 1/100 A3: 1/200

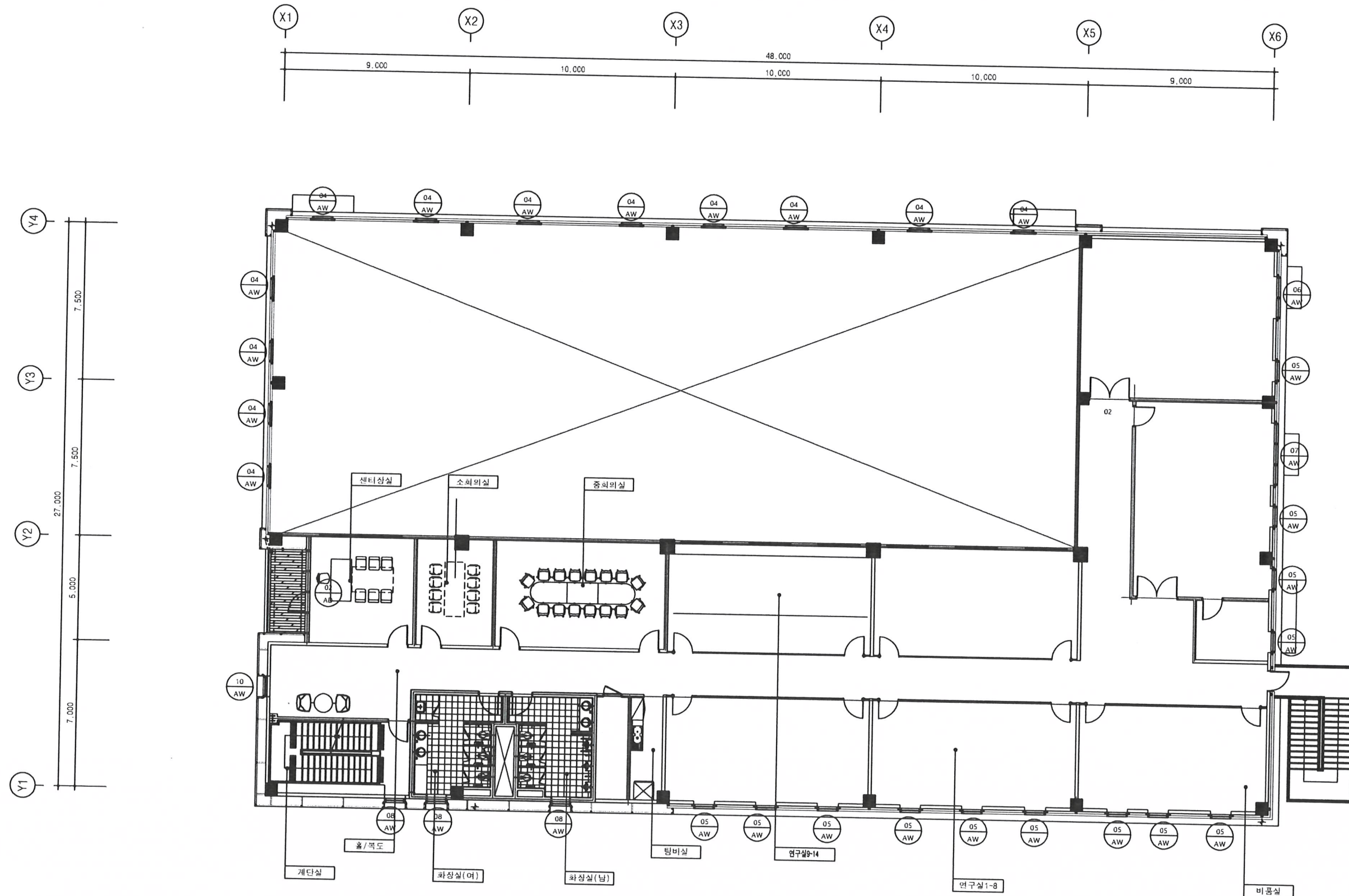
도면번호  
DRAWING NO

A61 - 001

입력번호  
SHEET NO.

Rev. No.

01



설계명  
PROJECT TITLE

스마트 건설기계  
시험·연구동 구축공사

건축주  
CLIENT

건설기계부품연구원

설계사무소  
DESIGN OFFICE

**EGA GROUP**  
주식회사 이가ACM건축사사무소  
TEL 02-4717-0000

NOTE

No.	Date	Revision Description	Chkd.

시공승인일지 APPROVAL DATE	승인 APPROVED BY
프로젝트번호 PROJECT CODE	검표-2 CHECKED BY
과목분류 SUBJECT	검표-1 CHECKED BY
설계단계 DESIGN PHASE	작성 Drawn By
협력업체 CONSULTANT	

도면명  
DRAWING TITLE

지상2층 창호평면도

도면  
SCALE

A1: 1/100    A3: 1/200

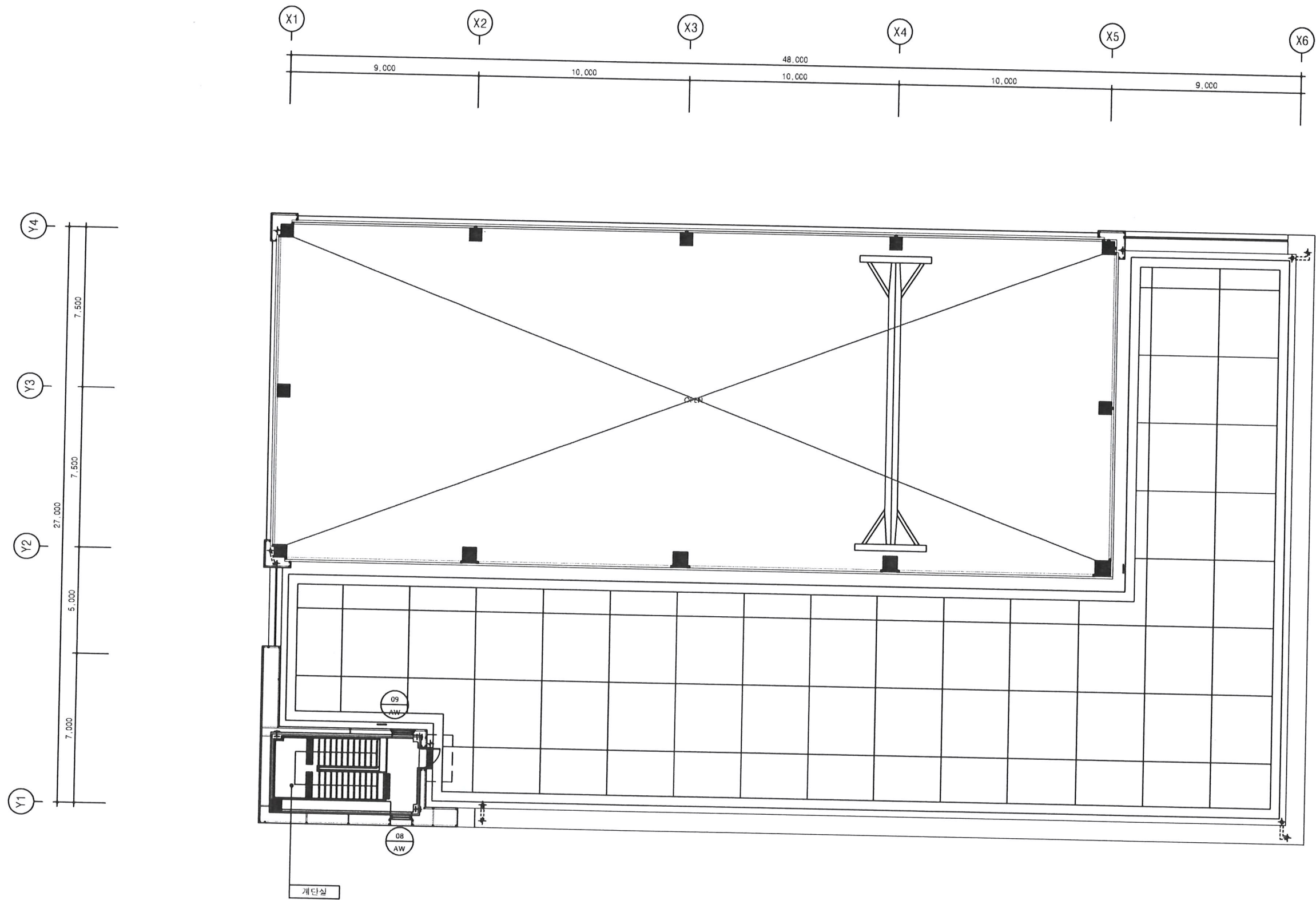
도면번호  
DRAWING NO.

A61 - 002

시트번호  
SHEET NO.

Rev. No.





1 옥상 창호평면도  
축척 1/200

상제명  
PROJECT TITLE

스마트 건설기계  
시험·연구동 구축공사

간주명  
CLIENT

건설기계부품연구원

상제사무소  
DESIGN OFFICE

**EGA GROUP**  
주식회사 이가ACM건축사무소  
TEL 02-6717-0000

NOTE

△			
△			
△			
△			
No	Date	Revision Description	Chd
시공 승인일지	APPROVAL DATE	승인	APPROVED BY
프로젝트번호	PROJECT CODE	검토-2	CHECKED BY
전문분야	SUBJECT	검토-1	CHECKED BY
설계단계	DESIGN PHASE	작성	Drawn By

협력업체  
CONSULTANT

도면명  
DRAWING TITLE

옥상 창호평면도

축척  
SCALE

A1: 1/100 A3: 1/200

도면번호  
DRAWING NO.

A61 - 003

일련번호  
SHEET NO.

Rev No. 01

설계명  
PROJECT TITLE

스마트 건설기계  
시험·연구동 건축공사

건축주  
CLIENT

건설기계부품연구원

설계사무소  
DESIGN OFFICE

**EGA GROUP**  
주식회사 이가ACM건축사사무소  
TEL: 02-6717-0000

NOTE

1			
2			
3			
4			
No.	Date	Revision Description	CHK.

시공승인일자	APPROVAL DATE	승인	APPROVED BY
프로젝트번호	PROJECT CODE	검토 2	CHECKED BY
선물분야	SUBJECT	검토 1	CHECKED BY
설계단계	DESIGN PHASE	작성	Drawn By

참여자  
CONSULTANT

도면명  
DRAWING TITLE

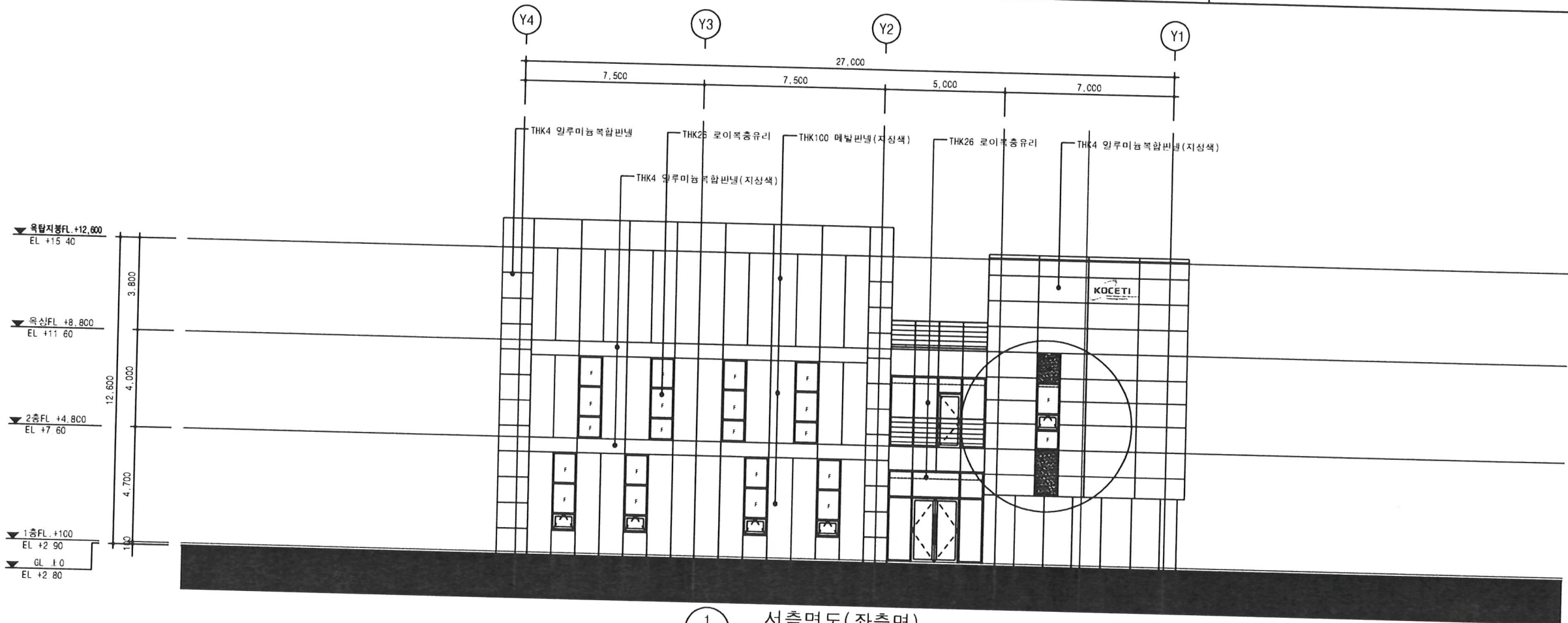
축척  
SCALE

도면번호  
DRAWING NO.

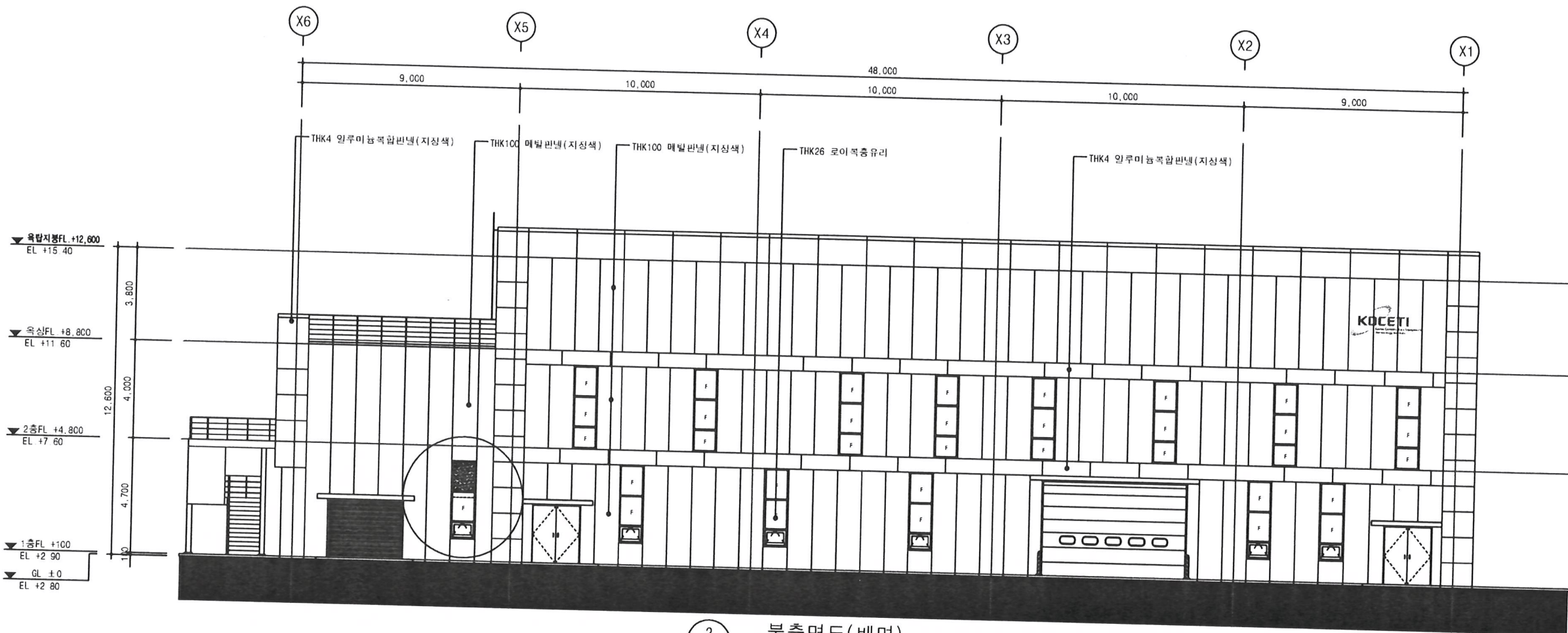
일련번호  
SHEET NO.

Rev  
No

01

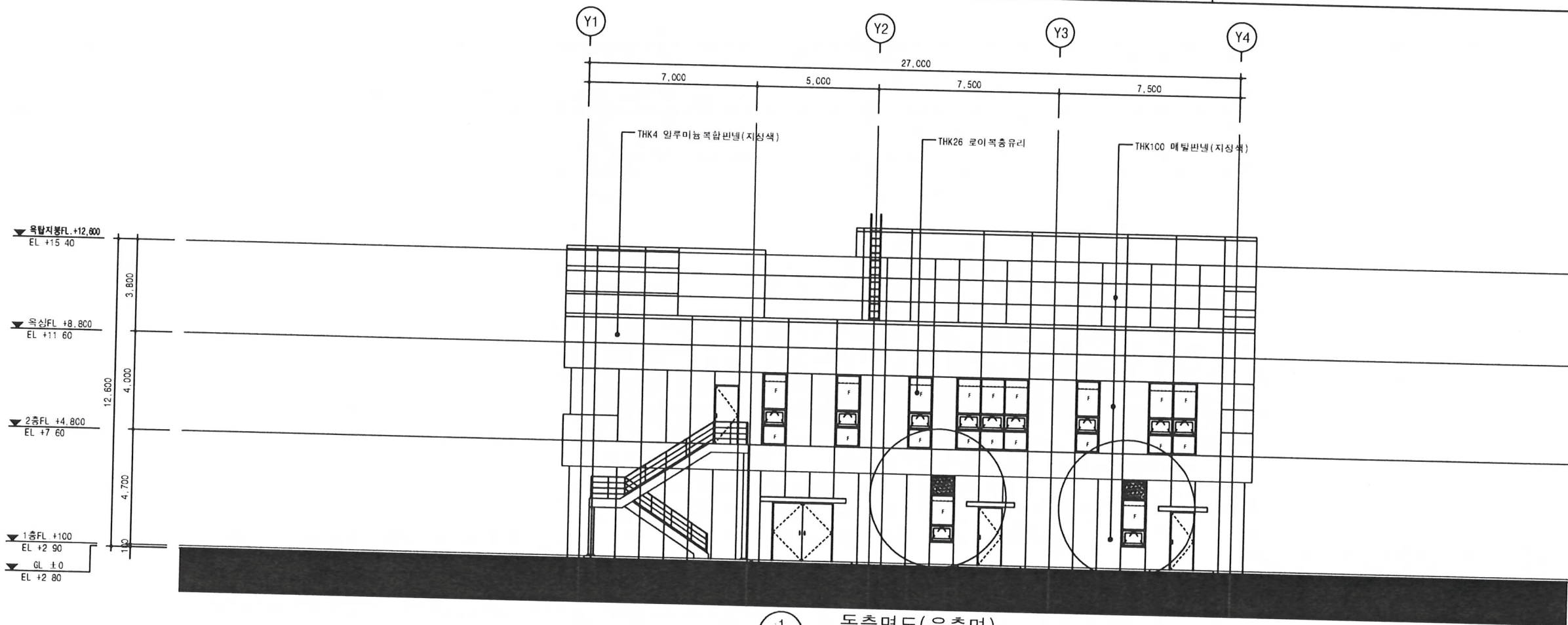


1 서측면도(좌측면)  
축척 1/200

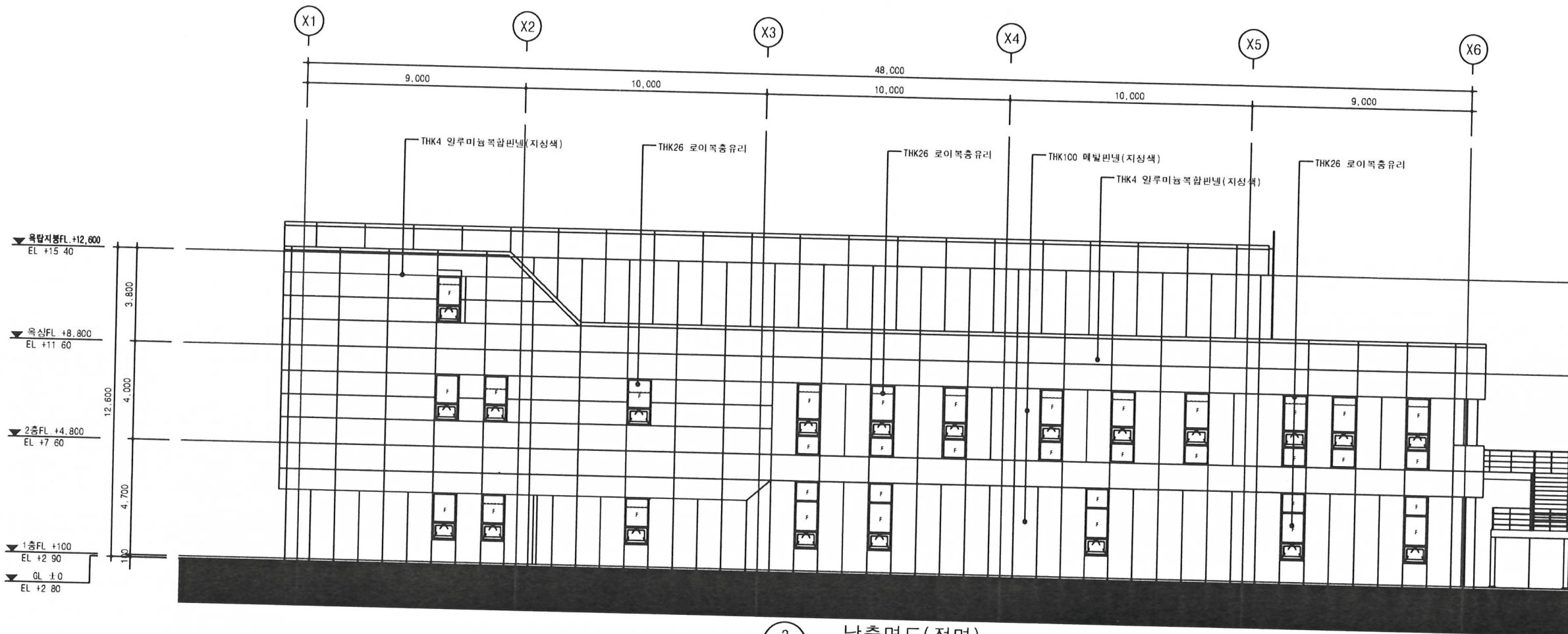


2 북측면도(배면)  
축척 1/200





1 동측면도(우측면)  
축척 : 1/200



2 남측면도(정면)  
축척 : 1/200

설계명  
PROJECT TITLE

스마트 건설기계  
시험·연구동 구축공사

건축주  
CLIENT

건설기계부품연구원

설계사무소  
DESIGN OFFICE

**EGA GROUP**  
주식회사 이가ACM건축사사무소  
TEL: 02-0717-0000

NOTE

△			
△			
△			
△			

No.	Date	Revision Description	CHK
1			

시공승인일지 APPROVAL DATE	승인 APPROVED BY
프로젝트번호 PROJECT CODE	검토 2 CHECKED BY
산문표기 SUBJECT	검토 1 CHECKED BY
설계단계 DESIGN PHASE	작성 Drawn By

합력설계 CONSULTANT	
도면명 DRAWING TITLE	

용지 SCALE	A1:	A3:
도면번호 DRAWING NO.		
시정판 SHEET NO.		

Rev.  
No. 01



창호일람표-2

부호	01 AD	일루미늄 고정창 + 문	02 AD	일루미늄 고정창 + 문	01 AW	일루미늄 고정창 + 프로젝트창	02 AW	일루미늄 고정창 + 프로젝트창
문								
문틀	불소수지 AL 200 FRAME(단열바) / 세이프안전도어 80X90 단열바				불소수지 AL 160 FRAME(단열바)			
문짝 및 유리	THK26 로이복층유리(6LE+14AR+6CL) / 세이프안전도어 THK24 로이복층유리(5LE+14AR+5CL)				THK26 로이복층유리(6LE+14AR+6CL)			
부속철물	부속철물 일식				부속철물 일식			
위치 및 개소	1층 방풍실				1층 평가실, 시험실			
부호	03 AW	일루미늄 고정창 + 프로젝트창	04 AW	일루미늄 고정창	05 AW	일루미늄 고정창 + 프로젝트창	06 AW	일루미늄 고정창 + 프로젝트창
문								
문틀	불소수지 AL 160 FRAME(단열바)				불소수지 AL 160 FRAME(단열바)			
문짝 및 유리	THK26 로이복층유리(6LE+14AR+6CL)				THK26 로이복층유리(6LE+14AR+6CL)			
부속철물	부속철물 일식				부속철물 일식			
위치 및 개소	1층 남,여 화장실, 계단실				2층 연구원실, 비품실, 세미나실			
부호	08 AW	일루미늄 고정창 + 프로젝트창	09 AW	일루미늄 프로젝트창	11 AW	일루미늄 고정창 + 프로젝트창		
문								
문틀	불소수지 AL 160 FRAME(단열바)				불소수지 AL 160 FRAME			
문짝 및 유리	THK26 로이복층유리(6LE+14AR+6CL)				THK12 강화유리			
부속철물	부속철물 일식				부속철물 일식			
위치 및 개소	2층 남,여 화장실, 계단실				1층 제어 및 모니터링실			
부호	10 AW	일루미늄 고정창						
문								
문틀	불소수지 AL 160 FRAME(단열바)							
문짝 및 유리	THK26 로이복층유리(6LE+14AR+6CL)							
부속철물	부속철물 일식							
위치 및 개소	2층 세미나실							
부호								
문								
문틀								
문짝 및 유리								
부속철물								
위치 및 개소								

설계명  
PROJECT TITLE

스마트 건설기계  
시험·연구동 구축공사

건축주  
CLIENT

건설기계부품연구원

설계사무소  
DESIGN OFFICE

**EGA GROUP**  
주식회사 이가ACM건축사무소  
TEL 02-6717-0800

NOTE

1. 모든 창호공사는 현장실측 후 SHOP DRAWING 작성 후 감리관 승인후 착공 후 시공할 것.
2. 모든 AL BAR는 단열바이어.
3. 불소수지 도장 마감(2회 코팅) 할 것.
4. 각 창호는 밀연도 및 천개도 칠조할 것.
5. 모든 SSD, AD에는 손잡이장치 내트룰 DOOR 양쪽에 설치할 것.
6. 방레 F : FIX창
7. 커튼월 시공시 MOCK-UP TEST 후 감리관의 승인을 득한 후 시공할 것.
8. 외기에 접한 모든 창호 및 방풍창 내 창호는 기밀성 창호 1등급이상 설치 (KS F2292에 의한 기밀성 등급) 풍기량 : 1m<sup>3</sup>/h, m<sup>2</sup> 이하

No.	Date	Revision	Description	Chkd
1				
2				
3				
4				
5				
6				
7				
8				
9				
10				

시공승인날짜 APPROVAL DATE	승인 APPROVED BY
프로젝트번호 PROJECT CODE	검토 2 CHECKED BY
산출일자 SUBJECT	검토 1 CHECKED BY
설계단계 DESIGN PHASE	작성 Drawn By
창호일람표 DRAWING TITLE	
도면번호 DRAWING NO	
창호일람표-2	
축척 SCALE	A1: 1/60 A3: 1/120
도면번호 DRAWING NO	A62 - 002
입력번호 SHEET NO	Rev No 01