

SPECIFICATION

FOR DRY TYPE AC REACTOR

건설기계부품연구원

목 차

1. 기술사양.....	2
2. 구조설명.....	3
3. 시험 및 검사.....	3
4. 명판.....	4
5. 운반 및 포장.....	4
6. 도면목록	4
7. 자재리스트	5
8. 외형도면	6

1. 기 술 사 양(技術仕様)

일반사항	설 치 장 소	옥내형
	적 용 규 격	KS C 4806
	적 용 범 위	표고 : 해발 1000m 이하 주변온도 : 최고 40℃, 최저 : -20℃
	최 종 도 장 색 상	-
정 격	정 격 용 량 (kVA)	55.1
	상수 / 주파수 (Hz)	3 / 50/60
	회 로 전 압 (V)	380
	정 격 전 압 (V)	31.1
	정 격 전 류 (A)	590
	콘덴서용량 (kVA)	
	절 연 종 류 (종)	H
	절 연 계 급 (호)	
	제 작 수 량 (대)	1
	온도상승한도 (℃) - 권선온도(저항법)	120 정격주파수, 정격전류의 100%연속 통전
특 성	절연저항 (MΩ)	500
	충격 절연 강도 (kV)	-
	상용주파 내전압 (kV)	3
	Inductance (mH)	0.14
	용량시험 (%)	-5% ~ +5%
	손실시험 (W)	115℃ 900
	치 수 (가로 X 세로 X 높이) (mm)	600 X 270 X 650
구 조	총 중 량 (kg)	225

2. 구조설명(構造說明)

1) 철 심

철심은 경년변화가 없는 고투자율의 고급 방향성 규소강판을 사용하여, 무부하 전류 및 손실을 최소한으로 줄이기 위하여 폐사의 특수한 설계 및 절단방법으로 정밀 절단가공하여 운전시진동, 소음을 최소한으로 줄이며 권선을 지지하기에 충분한 기계적 강도를 갖도록 견고하고 정밀하게 설계, 제작됩니다.

2) 권 선

권선은 양질의 도체를 사용하여 본 사양에 적합한 전기 절연 피복한 후 높은 절연 강도를 가지는 구조로 설계, 제작되며 각종 인출선은 절연재를 사용하여 견고하게 지지 하고 권선의 접합부분은 용접 또는 압착방법으로 완전 접속합니다. 권선은 본 사양의 절연계급과 기계적 강도를 고려하여 합리적인 권선 방법을 채택하고 있으며 뇌 및 이상 전압에 견디도록 충분한 절연을 할 뿐만 아니라 권선의 단락 사고시 전자 기계력에 대비하여 권선의 이상적인 배치 및 외부보강을 완벽하게 하고 있습니다.

3. 시험(試驗) 및 검사(檢査)

1) 일반시험

- 가) 구조시험
- 나) 절연저항시험
- 다) 용량시험
- 라) 손실시험
- 마) 내압시험

2) TYPE TEST

- 가) 온도상승 시험
- 나) 충격시험

4. 명판(銘板)

하기 사항이 기재된 알루미늄 또는 데드롱지 제품의 명판을 취부합니다.

- 1) 명칭
- 2) 상수
- 3) 정격주파수
- 4) 냉각방식
- 5) 회로전압
- 6) 정격전류
- 7) 제조번호
- 8) 제작년,월
- 9) 중량

5. 운반(運搬) 및 포장(包裝)

리액터 운송시 기상상태, 중량, 기타 제반 충격을 고려하여 안전한 운송방법을 채택하고 리액터는 필요부분에 한하여 비닐 혹은 적당한 방법으로 포장되어 운송됩니다.

6. 도면목록

- 1) MATERIAL LIST
- 2) OUTLINE

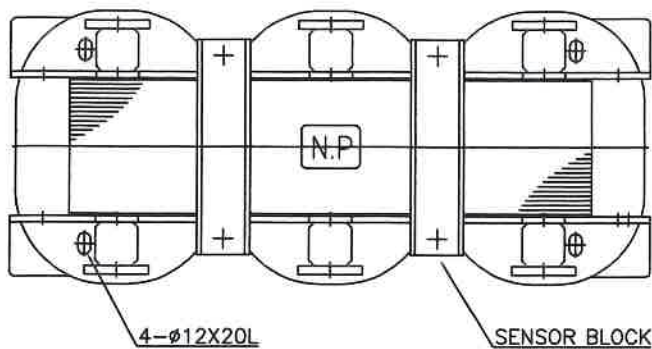
AC Reactor Part List

Specification : 3Phase 50/60Hz 140uH-590A

2019.02.28

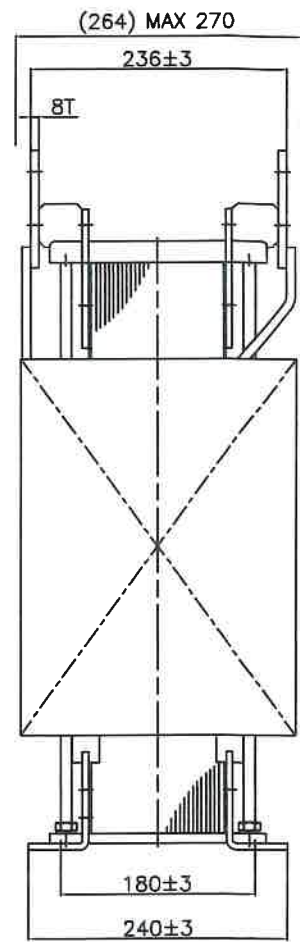
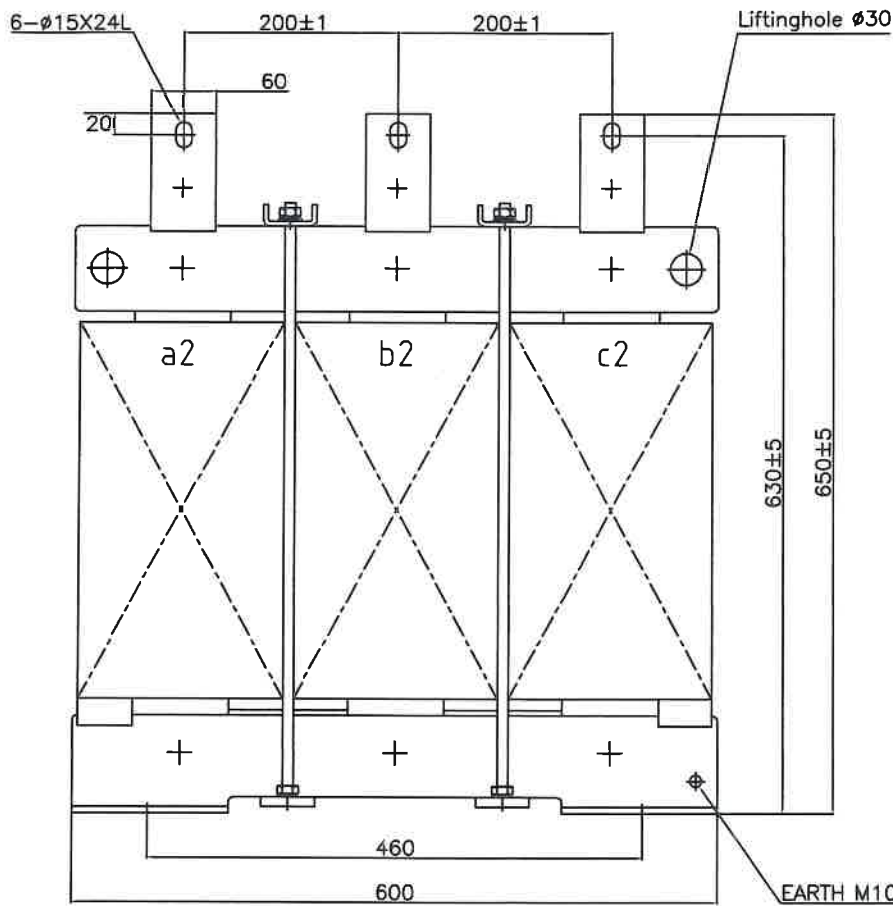
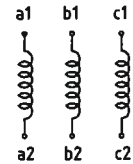
No.	Material Name	Model No	Material size	Manufacturer	File No.
1	Coil	Aluminum Winding	AL1050 Sheet	Kyungil Metal	-
2	Core	Silicon steel strip	23PHD085 80mm	POSCO	-
3	Core	Silicon steel strip	23PHD085 90mm	POSCO	-
4	Frame	SS400	6Tx80x600	POSCO	-
5	Frame	SS400	6Tx(90x56)x600	POSCO	-
6	Frame	SS400	4.5Tx(20x50x20)x200	POSCO	-
7	Frame	SS400	9Tx50x200 M10	POSCO	-
8	Core support plate	STS304	2Tx90x530	Hyundae Steel	-
9	Duct Spacer	SG-200 Corner Angle	10x10x350	Taishan	-
10	Duct Spacer	SG-200 Dogbone	10x10x350	Taishan	-
11	Duct Spacer	SG-200 Dogbone	13x10x350	Taishan	-
12	Duct Spacer	SG-200 Dogbone	10x10x90	Taishan	-
13	Nomex	Nomex 410	0.25mmx350x639	DuPont	E34739
14	Core support	Epoxy	2Tx95x70	Von Roll Isola	
15	Core GAP	Delmat polye.68160	0.8Tx90x123	Von Roll Isola	E70284
16	Core GAP	Epoxy	3Tx90x123	Von Roll Isola	
17	Busbar	AL 1050	8Tx60x110	Costal	-
18	Epoxy Resin	DCEI-404	40Øx40L	DAE CHANG	-
19	Glass Tape	221H	0.21mmx19x30	Tae Hwa Industrial	E105147
20	Tube	S/G	10mm	SWECO	E92680
21	Bolt/Nut/Washer	STS304	M10x160	Seah Special Steel	-
22	Bolt/Nut/Washer	STS304	M10x586	Seah Special Steel	-
23	Varnish	LIVA-5600	LIVA-5600	MIRAE CHEMICAL	
24					
25					
26					
27					
28					
29					
30					
31					
32					
33					
34					
35					
36					

※ Notes



AC REACTOR	
Phase	: 3 Ø
Frequency	: 50/60 Hz
Inductance	: 0.14mH
Rated Current	: 590 A
Line Voltage	: 260 V
Temperature Rise	: 120 °C
Insulation Class	: H
Total Weight	: 225 kg

CONNECTION DIAGRAM



						UNIT	mm	TITLE	외형도
						TOR.		SPEC.	3P 0.14mH/590A
						SCALE	NS		
						MAT'L		REMARK	
0		19.02.28	K.H.LEE	J.J.AN	J.S.AN	TREAT		DWG.No	
NO	REVISIONS	DATE	DSNED	CHKED	APPRD				